

Rahova, 2 camere, DISPONIBIL, decomandat, modern, LUMINOS,  
COMISION 0%.

**40,000 €**



- 2 camere
- Decomandat
- An construcție: 2015
- 1 dormitoare; 1 băi;
- Etaj : Parter / 1S+P+4E
- orientare: Est
- Supraf. construită: 60 mp
- Supraf. utilă: 47 mp

Situat in Rahova pe Aleea Livezilor Nr 27 A, Silver Residence reprezinta un ansamblu de garsoniere, studio-uri si apartamente cu suprafete generoase, inteligent compartimentate, pentru a oferi noilor proprietari satisfactia ca au ales un camin modern si prietenos.

Ansamblul rezidential se remarca prin finisaje de calitate superioara, cu unitati locative bine iluminate, datorita ferestrelor mari ce le confera aerul incaperilor occidentale.

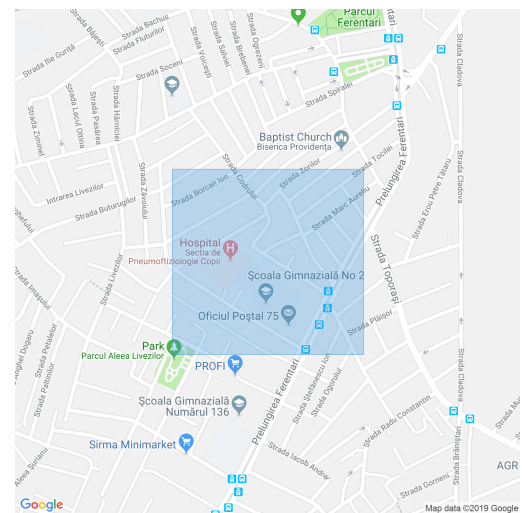
Silver Residence are un regim de inaltime de S+P+4E si dispune de 66 unitati impartite astfel:

- \* 44 Garsoniere (25-38mp utili);
- \* 18 Apartamente de 2 camere (52-65mp utili);
- \* 4 Apartamente 3 camere (75mp utili).

Structura de rezistenta a imobilului este din diafragme, grinzi si plafoane din beton armat, iar peretii sunt din caramida porotherm de 350 mm. Exteriorul este termoizolat cu polistiren de 100mm, care, cumulat cu grosimea caramizii porotherm exterioare, formeaza un zid exterior de peste 450 mm.

Proiectul rezidential este amplasat intr-o zona cu acces rapid catre marile centre comerciale, scoli, gradinite, statii RATB (autobuz 139, 141, 220, 323 si tramvai 8, 22), la mai putin de 10 minute distanta fata de statia de Metrou Eroii Revolutiei. pe o strada liosita de trafic auto intens.

### Localizare:



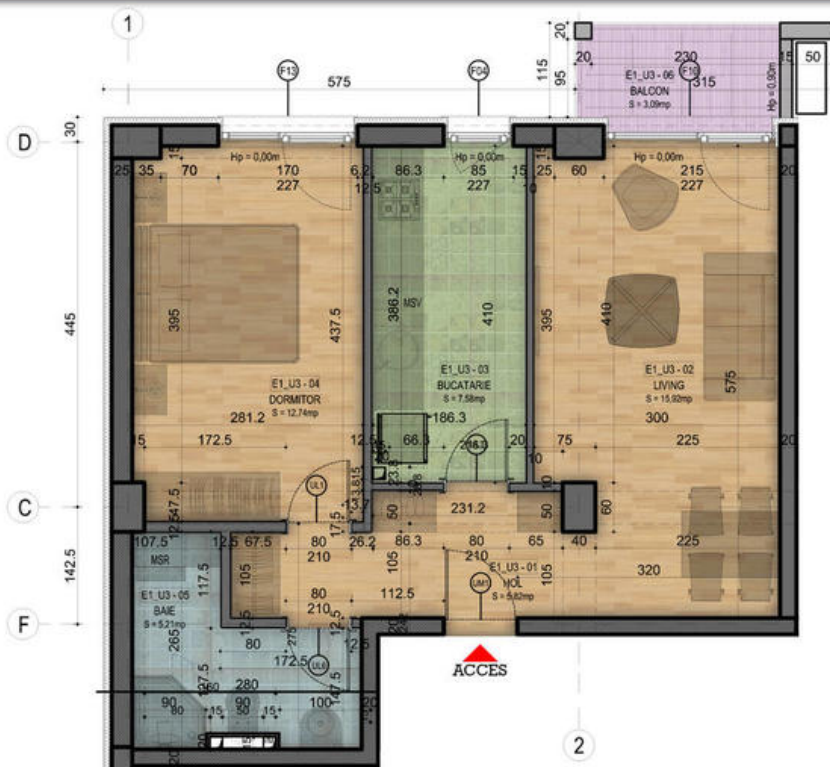
**IMOZONE BUSSINES  
CONSULTING**

**0742.400.300**

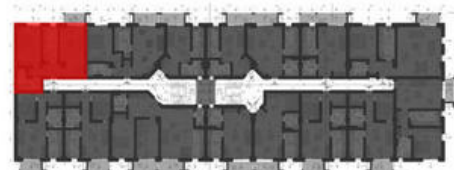
contact@imo-zone.ro

Schiță

● APARTAMENT CU 2 CAMERE ●



AMPLASAMENT  
PE PALIER



SUPRAFEȚE

LIVING	15,92m <sup>2</sup>
DORMITOR	12,74m <sup>2</sup>
BUCĂTĂRIE	7,58m <sup>2</sup>
HOL	5,82m <sup>2</sup>
BAIE	5,21m <sup>2</sup>
SUPR. UTILĂ	47,27m <sup>2</sup>
BALCON	3,09m <sup>2</sup>
<b>SUPR. TOTALĂ</b>	<b>50,36m<sup>2</sup></b>