

Apartament 2 camere, decomandat, 63mp, bucatarie 8mp, 1 balcon, METROU 10 minute

56,500 € + 5% TVA



- 2 camere
- Decomandat
- An construcție: 2015
- 1 dormitoare; 1 băi; 1 terase;
- Etaj : 3 / D+P+4E
- orientare: Sud-Vest
- Supraf. construită: 74 mp
- Supraf. utilă: 63 mp

Va propun spre vanzare un apartament de 2 camere decomandat cu o suprafata de 63mp in cadrul celui mai nou proiect rezidential din zona Militari - Moinesti.

Apartament 2 camere, decomandat, suprafata utile 63 mp, bucatarie inchisa, balcon, finisat complet, instalatii sanitare, electrice, internet, catv, baie utilitata complet.

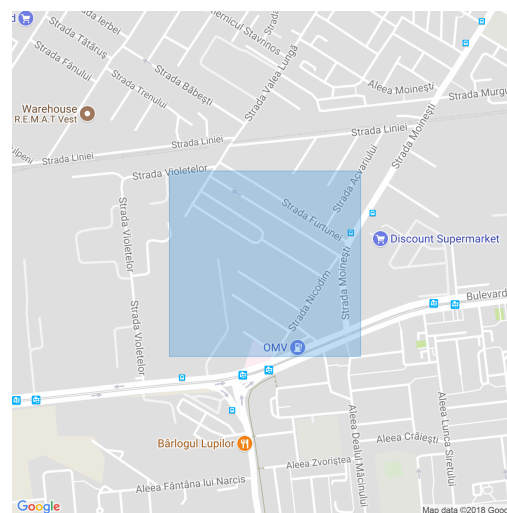
Toate apartamentele din acest proiect se predau finisate complet, gata pentru a muta mobila. Pentru ca tinem cont de parerea dumneavoastra, va asteptam pentru a alege dupa bunul plac culoarea si modelul pentru: gresie, faianta, parchet, usi interior si obiecte sanitare la baie.

Blocul este construit din cadre, diafragme si plansee din beton armat, cu radier de tip general si pereti de zidarie din caramida tip POROTHERM. Imobilul este racordat la toate utilitatile orasului(gaz, apa, canalizare, curent electric, CATv si internet) si dispune de contorizare separata pentru fiecare apartament. Pe exterior este izolat cu Polistiren expandat de 100mm pe care s-a aplicat tencuiala decorativa CAPAROL.

Pentru ferestre s-a folosit tamplarie SALAMANDER cu grosime de 76mm, 5 camere si feronerie ROTO iar manerele pentru ferestre SECUSTIK ofera un grad ridicat de siguranta.

Proiectul rezidential este amplasat intr-o zona cu acces rapid catre marile centre comerciale, scoli, gradinite, statii RATB(autobuz 137,138 tramvai 8,25,35), la mai putin de 10 minute distanta fata de statia de Metrou Gorjului, pe o strada lipsita de trafic auto intens.

Localizare:



Mihaela Cismaru

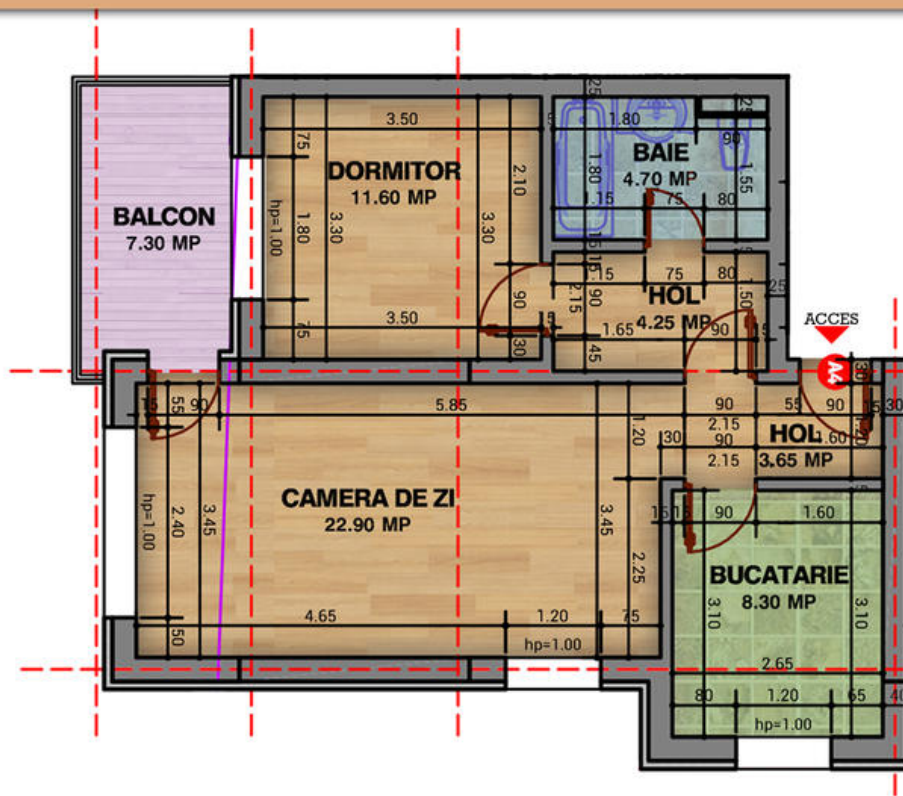
Reprezentant Vanzari

0742400300

contact@imo-zone.ro

Schiță

• APARTAMENT CU 2 CAMERE - ETAJ •



AMPLASAMENT
PE PALIER

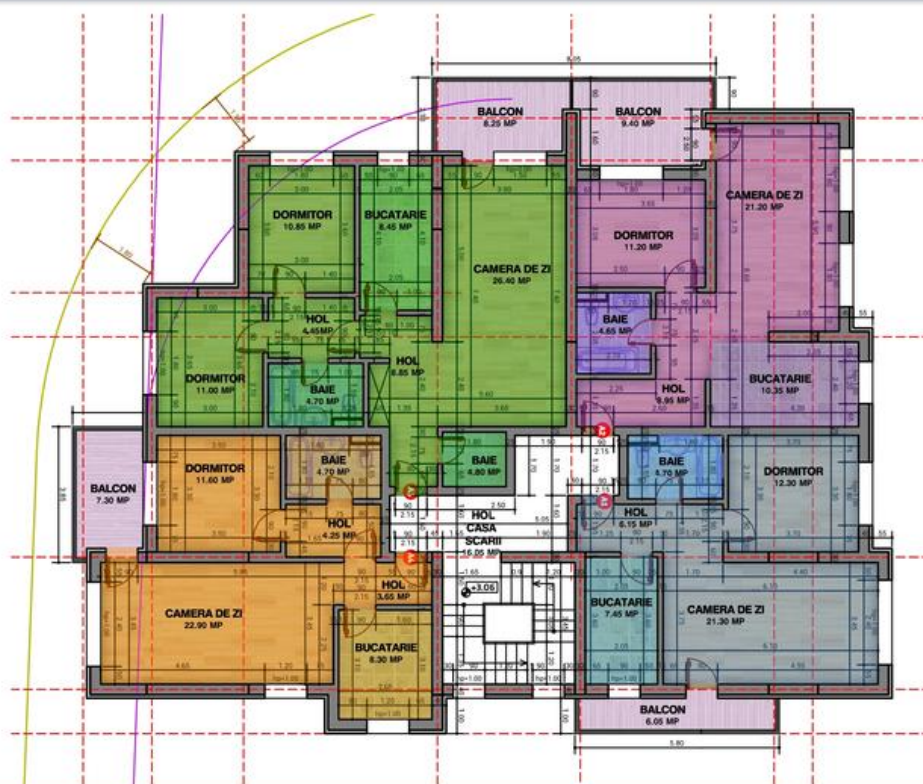


SUPRAFEȚE

LIVING	22,90m ²
DORMITOR	11,60m ²
BUCĂTĂRIE	8,30m ²
HOL	3,65m ²
HOL	4,25m ²
BAIE	4,70m ²
SUPR. UTILĂ	55,40m ²
BALCON	7,30m ²
SUPR. TOTALĂ	62,70m²

• www.intown-residence.ro •

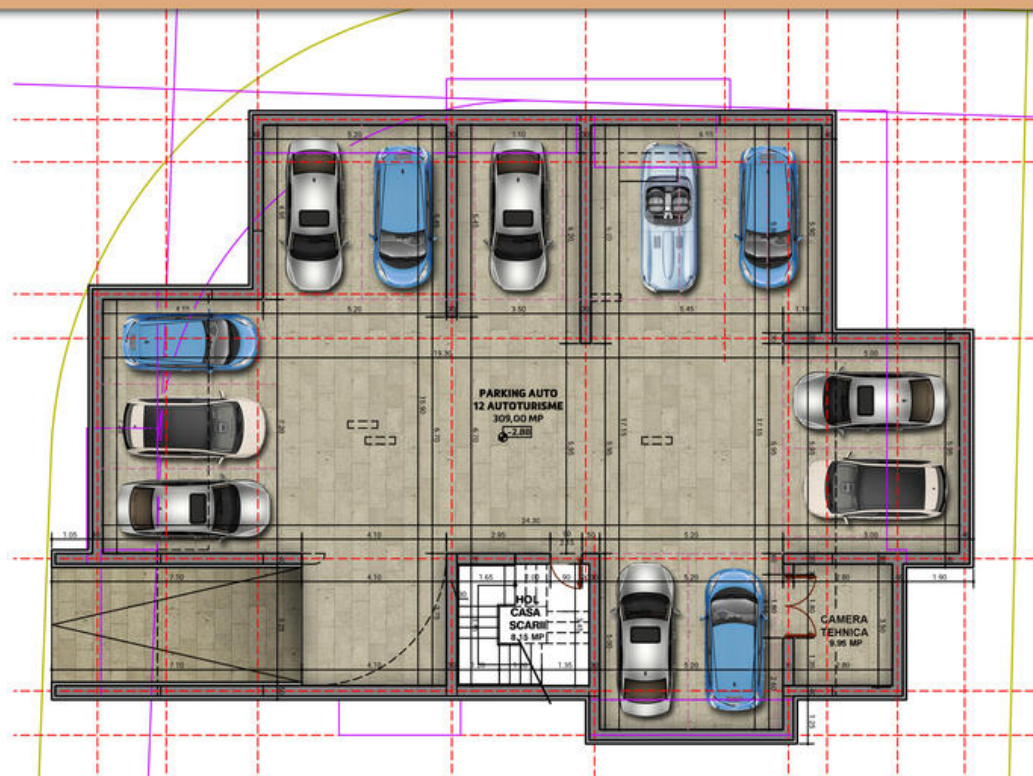
• IMOBIL STR. TORCĂTOARELOR - ETAJ •



• www.intown-residence.ro •

Schiță

• IMOBIL STR. TORCĂTOARELOR - SUBSOL •



• www.intown-residence.ro •

Schiță

